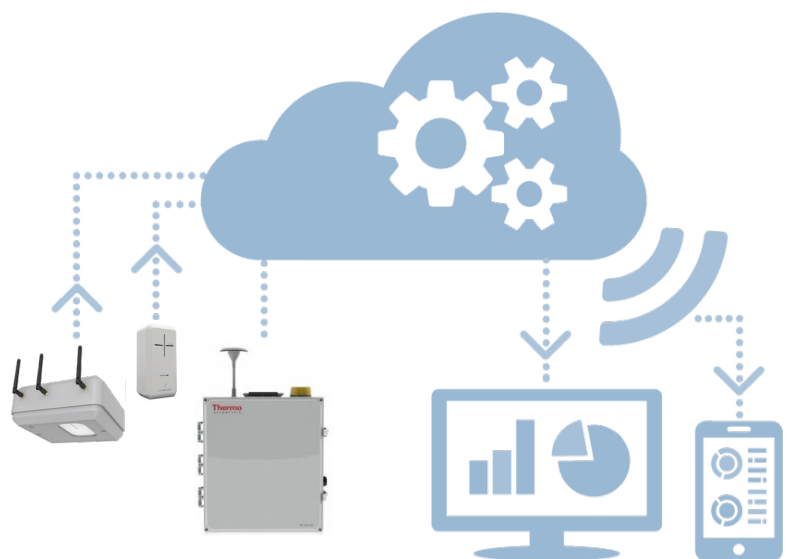


ECOMDATA

INTÉGRATION DE DONNÉES MULTI-SOURCES

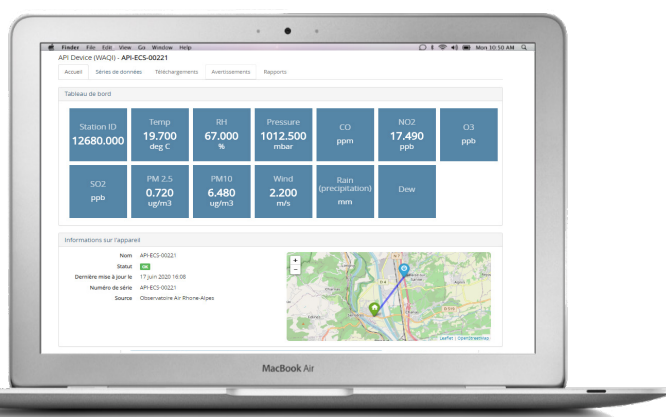


En s'imposant au cœur des villes intelligentes, les données ouvrent la voie à de nouveaux services améliorant l'écosystème urbain.

Engagée dans la démocratisation des données environnementales, ECOMESURE agrège tout type de données, multi-formats, multi-mesures, multi-fréquences de manière sécurisée à sa plateforme de surveillance environnementale web www.i-comesure.com :

- Hyperlocales (capteurs)
- Système d'Information Géographique
- Mobilité
- Open data (stations de référence)
- Urbaines (eau, énergie, déchet)

Cette solution de mise en commun des données est destinée aux collectivités locales, délégataires des services publics, concepteurs ou opérateurs de smart city, intégrateurs de solutions, fournisseurs d'équipements urbains connecté.



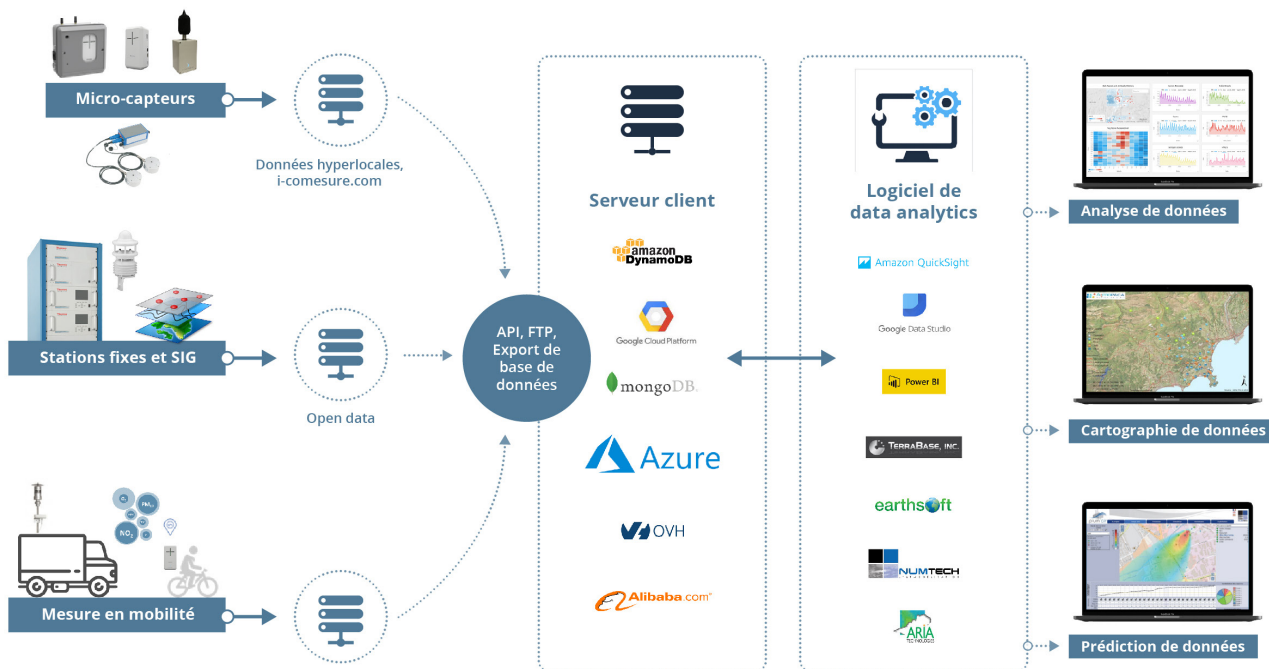
+ BENEFICES

- + Accès à un flux de données régulier enrichi
- + Centralisation de toutes les données
- + Comparaison et croisement des données
- + Compréhension des usages, nouveaux services
- + Intégration aux plateformes smart city

+ APPLICATIONS

- + Surveillance de la pollution à différentes échelles
- + Prédiction de la qualité de l'air
- + Modélisation, cartographies
- + Mobilité
- + Smart city

ECOMDATA



Nous avons développé des connecteurs permettant de lier nos bases de données à d'autres serveurs ou encore à des logiciels de business intelligence.



Concentrations observées



Emissions



Concentrations cartographiées



Exposition des populations et des territoires



Téléchargement des mesures par station



Téléchargement des mesures par polluant



Indices de la qualité de l'air



Episodes de pollution

Les organismes mettent à disposition de nombreux types de données