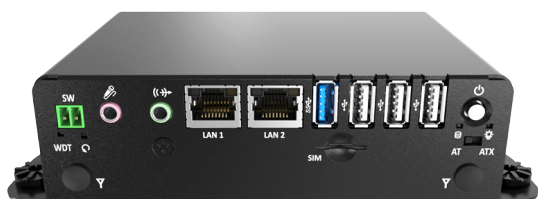


ECOMBOX 2

BOITIER DE COMMUNICATION UNIVERSEL

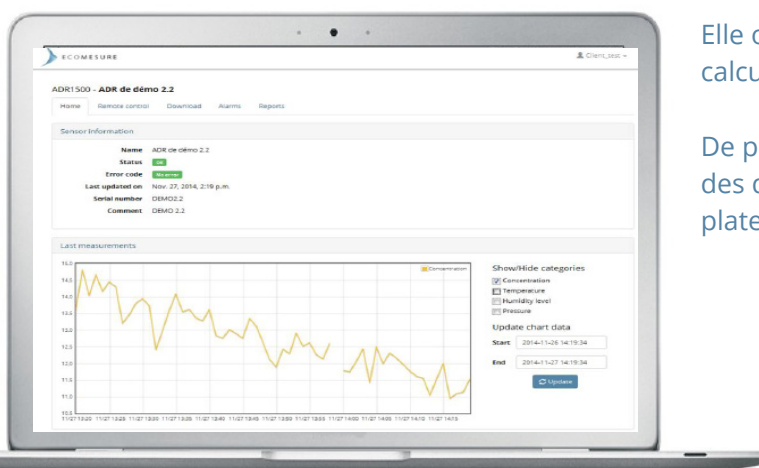


L'EcomBox est une passerelle permettant de connecter divers instruments de mesure à la plateforme web ws.i-comesure.com pour en assurer la télésurveillance, la télémaintenance et gérer les données à distance, en temps réel.

L'EcomBox 2 est une version améliorée de l'EcomBox originale, intégrée dans un mini-PC industriel.

Elle offre des performances supérieures en termes de calcul, de stockage et de sécurité des données.

De plus, la gestion des protocoles de communication des différents instruments est optimisée sur la plateforme, facilitant grandement les mises à jour.



+ BÉNÉFICES

- + Compatibilité avec tous types d'instruments
- + Grande capacité de stockage: jusqu'à 128Go
- + Accès et pilotage à distance en continu
- + Maintenance sur site optimisée
- + Connexion et configuration facile

+ APPLICATIONS

- + Contrôle de process industriel
- + Surveillance des émissions (chantiers, carrières...)
- + Smart City
- + Smart Agriculture
- + Industrie 4.0

ECOMBOX 2

SPECIFICATIONS TECHNIQUES

Dimensions	L142 x P101 x H41,5 mm / 0,58 kg
Ports de communication	Wi-Fi 4 x USB (possibilité d'étendre jusqu'à 8 ports) 2 x RS232 (possibilité d'étendre jusqu'à 4 ports) 2 x Ethernet
Options de communication	Cellulaire
Puissance de traitement et de calculs	Processeur Quad-Core 3GB et 8GB de RAM
Accès aux données	https://ws.i-comesure.com
Services web	Cartographie Multi-affichage des données Etat des appareils Contrôle à distance Sauvegarde des données Téléchargement des données Alertes/alarmes paramétrables Rapports d'analyse de données Cryptage des données API Export base de données Data logger
Sécurité des données	Cryptage spécifique local + Cloud Compatible WPA2 Entreprise
Stockage des données	Mémoire intégrée (entre 32 Go et 128 Go) Stockage web
Alimentation	Secteur : 100-240 VAC, 60W, 50/60 Hz EcomBox 2 : 12V 5A max Adaptateur secteur inclus
Conditions de fonctionnement	Température: -20°C 50°C Hygrométrie: 10% - 95% sans condensation Altitude: < 2000m
Certifications	CE, FCC classe A
Brevet	Applicable en France, Europe, USA

