

ECOMSONO

STATION CONNECTÉE DE MESURE DE BRUIT



Le bruit est un facteur essentiel dans nos villes.

Idéal pour suivre les différents niveaux sonores au sein d'environnements calmes ou bruyants, l'ECOMSONO offre une grande précision et fiabilité dans les mesures acoustiques pour les *smart cities*, à un coût inégalé.

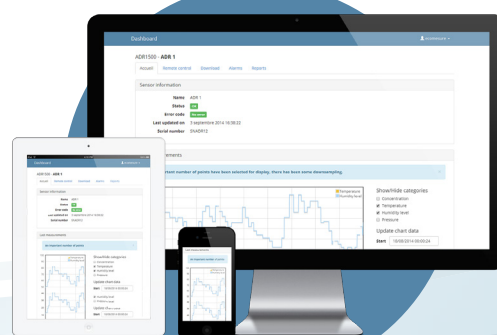
Il s'installe très facilement, nécessite un entretien annuel minimal et se connecte automatiquement à la plateforme web pour la visualisation instantanée, le téléchargement et l'enregistrement des données acoustiques, le déclenchement d'alertes et les rapports.



Ethernet, 3G
ou Wi-Fi



Serveur sécurisé
i-comesure.com



+ BÉNÉFICES

- + Mesure en continu 24h/24, 7j/7
- + Simple, précis, abordable
- + Services centralisés sur i-comesure.com
- + Protection maximale pour l'extérieur
- + Version autonome (panneau solaire et 3G)

+ APPLICATIONS

- + Agglomérations urbaines, villes intelligentes
- + Sites industriels (carriers, aéroports, ports, mines...)
- + Ateliers, entrepôts, chantiers
- + Voirie

ECOMSONO

STATION CONNECTÉE DE MESURE DE BRUIT

SPÉCIFICATIONS
ECOMSONO

Détecteur	Niveau de pression sonore continu équivalent
Pondération fréquentielle	A
Fonction mesurée	Niveau équivalent avec un temps d'intégration programmable de 1s à 60 min
Résolution	0.1 dB
Précision	Classe I selon la norme CEI 61672-1
Plage de mesure	35 - 120 dBA
Game de linéarité à 1 kHz	35 - 120 dBA
Calibrage	avec calibre acoustique (CEI 60942)
Type de microphone	Microphone à condensateur de 1/2
Polarisation	0 V
Sensibilité Nominale	25 mV/Pa
Degré de protection du boîtier	IP65
Echelle de température	-10 à +50 °C
Echelle d'humidité	25 to 90 %RH
Connectivité	Ethernet, 3G (option), Wi-Fi (option)
Dimensions	395 x 120 x 91 mm
Poids	1 kg
Alimentation électrique	100 / 240 V ~ 0.6 A 50 / 60 Hz PoE (Power over Ethernet) 12 VDC input



ECOMESURE